

**AMB** VISUALS A/S

**simple SIGN**.dk<sup>®</sup>  
Kvalitet uden kompromis...

**LOGO WEAR**<sup>™</sup>  
SCREENPRINT | EMBROIDERY

---

Kvalitet uden kompromis...

# Skilte

*indbygning af lys/LED  
i skilte*



Innovative, professional  
and creative.

Signage with OSRAM LED-Systems.



# Kranmontage



# Textiltryk & Broderi



# Industriel UV-print



Leverandørmedlem til:



Leverandørmedlem til:



*Miljøvenlig  
skilteproduktion  
VOC-free*

## Profil

**AMB visuals A/S er ordreproducerende indenfor visuel identitet og fungerer udelukkende som underleverandør til profilfirmaer, skiltevirksomheder og reklamebureauer indenfor profiltøj med logo og skiltning. AMB visuals A/S består af en grafisk afdeling, logoWEAR, og en smedeafdeling, simpleSIGN, ialt ca. 1200 m værksted og kontor. Medarbejderne er faglærte grafikere, serigrafer, skiltemalere, smede og montører, der alle er specialister indenfor deres fagområde. Vi råder over en stor del CNC-styrede maskiner og specialværktøj, hydraulisk bæltekøretøj til fundering, kranbil mv. og producerer både for danske og udenlandske virksomheder.**

**logoWEAR består af produktion af direkte tryk, broderi, transfers på tekstiler og serigrafisk tryk af flade emner.**

**simpleSIGN er specialiseret i fremstilling og montage af skilte, pyloner og facadebogstaver med og uden indbygget lys, LED-ure mv..**

**Vi producerer alt fra enkelte enheder til kædeproduktion og projekter. Alle logo's gennemgås og forberedes på tegnestuen, så de er egnet til produktion på værkstedet.**

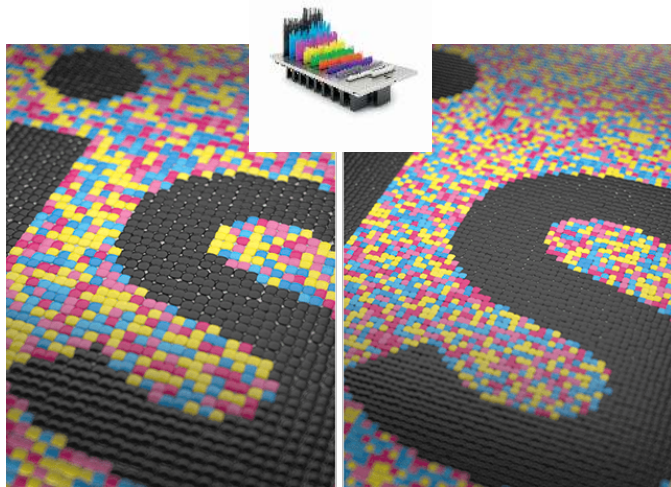
**Linket mellem tegnestuen og produktionen er essentielt for at opgaven og slutproduktet lever op til forventningerne, vi taler samme sprog uanset om der står Pantone, RAL, legering, kabeltegninger, LED, 2-komp., svøb, M20x100, raster eller andre fagrelaterede udtryk. AMB visuals A/S fungerer samtidig som sparringspartner og rådgiver, for at slutbrugeren kan guides til den korrekte løsning både mht. økonomi, valg af materialer, muligheder og alternative løsningsforslag.**

**Michael Bomholt**  
Adm. Direktør

Leverandørmedlem til

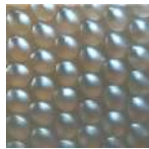


# industriel UV-print



Standard opløsning  
14 picolitre dropletsize  
FOGRA PSD-B (ProcessStandard Digital)  
Uovertruffen standardkvalitet.

Høj opløsning  
9 picolitre dropletsize  
FOGRA PSD-A (ProcessStandard Digital)  
Tilsvarende ISO 12647-2 standard,  
med maskinens høje præcision.



3D effekt  
Lenticular linser  
til levende billeder  
med dybde



Lysskilt  
print på acryl



Skilteplade  
klar lak  
spot- eller  
glosseffekt



Print på keramik



Farvelag

Hvid

Sort block

Hvid

Farvelag

Glas- eller acrylplade  
med dobbeltsidet logo

**UV-print direkte på materialer når det er bedst! Miljøvenlig vs. traditionel skilteproduktion, VOC-free og uden brug af vinyl/PVC. Schweizisk produceret maskine, højeste kvalitet med stor volumen.**

- visuel opløsning op til 2160 dpi
- printareal 3200 x 2030 mm.
- industriel UV-farver VOC-free
- udendørs holdbar, vind og vejrstabil
- stort farverum, colormatch
- FOGRA PSD A/B - ProcessStandard Digital
- mulighed for klar lak, spot-effekter, 3D og glans.

## Inndoor / Outdoor materialer:

- aluminium
- rustfri stål
- glas
- acryl
- PVC
- træ
- polycarbonat
- polystyren
- kompositplader
- vinyl
- overfladebehandlede emner
- akustikplader
- døre, køkkenlåger, læder, keramik mm.

## Tolerancer:

- emnetykkelse max 50 mm.
- emnevægt max 400 kg.
- emnedimension max 3200 x 2030 mm.

## Mange muligheder:

- flere lag (Farve, Hvid, Block, Lak)
- klar lak for spot- eller glosseffekt
- kombineret af print + fræs
- konturskårne figurer
- lenticular/prisme-droplets med 3D effekter
- blindskrift
- god økonomi ved volumenproduktion
- testprint inden serieproduktion



Miljøvenlig  
skilteproduktion  
VOC-free

colormatch



## Parkeringskilte

P-standere med 1 ben & logoplade.



## Henvisningskilte

Henvisningskilte med paneler.  
Kan opdeles med flere paneler og lys.



## Alubakker og skilteplader

Alubakkerne er bukket af 1.5mm eller 2mm aluminium.  
Anvendes til facadeskitning mv..



## Specialproduktion

Alle typer skilte & aluminiums- og stålkonstruktioner produceres ud fra kundespecifikke løsningsforslag.

Ud over standardprodukterne er vi ordreproducerende lige fra enkeltstk.'s specialopgaver til serieproduktion af koncept- og kædeskitning.

Vi leverer både hel og halvfabrikata til færdiggørelse i egen produktion samt indbygger alle typer displays, skærme mv..



## LED-ure

Europæisk produceret højværditets LED ur med temperaturvisning.  
Viser: Tid og/eller Temperatur og/eller Dato.  
Medfølger: Fjernbetjening til menu samt DCF-antenne der stiller automatisk tiden efter atomuret i Frankfurt eller GPS til satellitstyring.



Vi leverer et bredt program i standardskilte, samt producerer alle typer skilte, aluminiums- og stålkonstruktioner ud fra kundespecifikke løsningsforslag.

Ud over standardprodukterne er vi ordreproducerende lige fra enkeltstk.'s specialopgaver til serieproduktion af koncept- og kædeskitning.

Vi leverer både hel og halvfabrikata til færdiggørelse i egen produktion samt indbygger alle typer displays, skærme mv..



*FACADEbogstaver indbygget LED, bagudrettet lys med coronaeffekt.*



*Udhængsskilt indbygget LED, udstiksacryl med coronaeffekt.*



*Specialproduceret salgsdisplay med glasfronter og hjul.*

Sort  
RAL 9005



Antracit grå  
RAL 7016



Hvid  
RAL 9003



Natur  
Alukseret



RAL farver  
Jvf. farvekort





## EXCELLENCE basic™



## CONVEX basic™



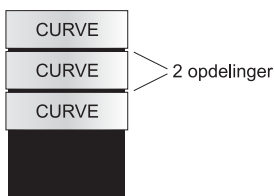
## CURVE modular™



## FLAT modular™



## COMBINE modular™



Al udførelse i vind & vejrbestandige materialer, under hensyntagen til miljø & senere genbrug. Konstruktion & montage udført i aluminium med stålforstærkninger hvor nødvendigt.

Pyloner op til 3 meter leveres som standard med ekstra benlængde til nedgravning, over 3 meter anbefales sokkelbeslag til montage på fundament.

Mulighed for indbygning af logo med lys, enten med bagvedliggende acryl eller udstiksacryl, påmonterede facadebogstaver eller indbygning af LED ur.

Logo kan monteres enten med folie eller industriel UV direkte på pylonfronterne. Industriel UV er særdeles velegnet til kædeløsninger, da der er god økonomi ved volumenproduktion.

Pylonerne kan sektionsopeles ved lejemål, henvisninger på samme pylon o.lign..

Vi kan tilbyde at komme med pylonen på kranbilen, etablere fundament og montere samme dag.



Sort  
RAL 9005



Antracit grå  
RAL 7016



Hvid  
RAL 9003



Natur  
Alukseret



RAL farver  
Jvf. farvekort



*Udhængsskilte kan udføres med flg. afslutninger:*

## CONVEX basic™



Al udførelse i vind & vejrbestandige materialer, under hensyntagen til miljø & senere genbrug. Konstruktion & montage udført i aluminium med stålforstærkninger hvor nødvendigt.

Alle udhængsskilte leveres med vægbeslag til fastgørelse.

Mulighed for indbygning af logo med lys, enten med bagvedliggende acryl eller udstiksacryl, påmonterede facadebogstaver eller indbygning af LED ur.

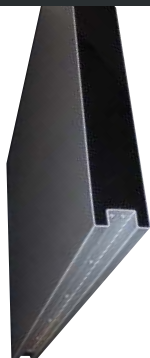
Logo kan monteres enten med folie eller industriel UV direkte på skiltefronterne.

Industriel UV er særdeles velegnet til kædeløsninger, da der er god økonomi ved volumenproduktion.

## CURVE modular™



## FLAT modular™



Sort  
RAL 9005



Antracit grå  
RAL 7016



Hvid  
RAL 9003



Natur  
Alukseret



RAL farver  
Jvf. farvekort



## Eksempler på facadeskiltning.



Facadeskilt indbygget LED.



40 meter butiksfacade monteret med alubakker og FACADEbogstaver indbygget LED.



Alubakke monteret med reflekterende folie.



PVC bogstaver monteret med gevindstag.

Al udførelse i vind & vejrbestandige materialer, under hensyntagen til miljø & senere genbrug.

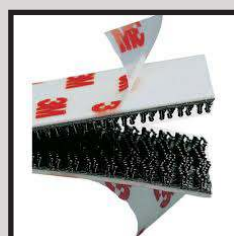
Alle facadeskilte leveres med vægbeslag eller specialmontage til fastgørelse.

Mulighed for indbygning af logo med lys, enten med bagvedliggende acryl eller udstiksacryl, påmonterede facadebogstaver eller indbygning af LED ur.

Logo kan monteres enten med folie eller industriel UV direkte på skiltefronterne.

Industriel UV er særdeles velegnet til kædeløsninger, da der er god økonomi ved volumenproduktion.

## Eksempler på montageløsninger.



3M DualLock tape



Snapfix



3M DualLock rundel



Påsvejste beslag, bøsninger, gevindstag mv..

Sort  
RAL 9005



Antracit grå  
RAL 7016



Hvid  
RAL 9003



Natur  
Alukseret



RAL farver  
Jvf. farvekort







Vi kan tilbyde at komme med kranbil + montører og lave montagearbejde af skilte, stålkonstruktioner, have/parkudstyr, skraldespande, borde, bænke, skilte mv., samt lave en punktfundering til forankring mod tyveri og hærværk.

Ved en punktfundering med stålankre og montering af emne ovenpå, er det efterfølgende muligt at flytte eller udskifte et evt. ødelagt eller defekt emne på få min..

- Ingen gravning.
- Ingen støbning.
- Ingen markskader.
- Minimale omkostninger til reetablering.

Punktfunderingen kan foretages året rundt i al slags terræn, gennem færdig asfalt, på brostensbelagte pladser uanset vejr, også med frost i jorden.

Vi er forsikret mod evt. skade som følge af fundering, herunder skade på ting eller personer med dækning op til 2.000.000,- pr. skade.

Bilen er godkendt (euro4) til kørsel i miljøzoner, samt udstyret med al værktøj, bla. kran, svejseværk, skæredstyr og hydraulikværktøj.

Vores montører er faglærte håndværkere og er vant til at løse selv krævende opgaver til tiden.

Vi indhenter den Lovpligtige graveforespørgsel, samt kan udføre evt. reetablering på montagestedet.



**simple SIGN**.dk<sup>®</sup>

**OSRAM** 

Innovative, professional  
and creative.

Signage with OSRAM LED-Systems.



LED - DISTRIBUTØR



5 Year

OSRAM  
Guarantee

**5-year guarantee**  
on OSRAM LED systems

Conditions:  
[www.osram.com/system-guarantee](http://www.osram.com/system-guarantee)



simpleSIGN er godkendt til distributør af OSRAM høj kvalitets LED til skilte og innstorebranchen. Vi leverer udelukkende til skilte/inventar/innstore producenter samt el-installatører, slutbrugere henvises til samme. OSRAM's dioder er kendetegnet ved optimal driftsikkerhed, høj ensartethed samt kan serviceres via lokale el-installatører. Tysk kvalitet og standardlagervare i hele europa der er din garanti for evt. efterfølgende service. Vi kan tilbyde hele produktsortimentet, og har valgt at lagere de primære produkter til skilteproduktion. Øvrige produkter hjemtages på ordre fra lager i Tyskland. Vi har de primære typer på lager til indbygning i pyloner, lyskilte, facadebogstaver, inventarbelysning mv..

OSRAM signage LED er udviklet til:

**Facadebogstaver**

**Pyloner**

**Skilte**

**Udhængsskilte**

**Facadeskilte**

**Lyskasser**

**Inventar**

**Innstore effektbelysning**

**Outdoor effektbelysning**

**Lyskilde ved specialopgaver**

**Innovative, professional  
and creative.**

Signage with OSRAM LED-Systems.

SEE THE WORLD IN A NEW LIGHT

**OSRAM** 

# Indbygning af lys

OSRAM 



**Udstiksacryl**

## Udstiksacryl

Udstiksacryl benyttes i facadeskilte og pyloner. Acrylen kommer ud gennem fronten og afgiver lys fremadrettet og ud gennem siderne.

Visuelt kan det kombineres med en farvet front der giver farvet lys.

Alternativt kan det monteres med en folie hvor lyset ikke kommer igennem, det giver visuelt den effekt der betegnes corona, dvs. et duset lysskær omkring tekst/logo.



**Bagvedliggende acryl**

## Bagvedliggende acryl

Bagvedliggende acryl benyttes i facadeskilte og pyloner. Acrylen sidder bag skiltefronten og afgiver lys fremadrettet.

Visuelt kan det kombineres med en farvet front der giver farvet lys.

**5-year guarantee**  
on OSRAM LED systems

Conditions:  
[www.osram.com/system-guarantee](http://www.osram.com/system-guarantee)



**Innovative, professional  
and creative.**

Signage with OSRAM LED-Systems.

SEE THE WORLD IN A NEW LIGHT

OSRAM 



# Indbygning af lys

OSRAM 



**Sektionsopdeling**

## Sektionsopdeling

Sektionsopdelinger kan kombineres for at give en visuel adskillelse af logoer og informationer. Forskellige effekter med indbygning af lys kan indbygges.



**Lysfront**

## Lysfront

En lysfront benyttes i sektionsopdelte pyloner eller lyskasser der monteres på facader. Skiltefronten har en hel lysende flade.

**5-year guarantee**  
on OSRAM LED systems



Conditions:

[www.osram.com/system-guarantee](http://www.osram.com/system-guarantee)

**Innovative, professional  
and creative.**

Signage with OSRAM LED-Systems.

SEE THE WORLD IN A NEW LIGHT

OSRAM 



**Bagudrettet lys**



**Fremadrettet lys**

## **Bagudrettet lys**

Bagudrettet lys angiver lysretningen for det indbyggede lys. Benyttes primært i facadebogstaver og giver et duset lysskær omkring bogstaverne/logoet. Bagudrettet lys betegnes også som corona effekt.

## **Fremadrettet lys**

Fremadrettet lys angiver lysretningen for det indbyggede lys. Betegnelsen bruges ved facadebogstaver for at angive om det skal være fremadrettet eller bagudrettet lys.

**5-year guarantee**  
on OSRAM LED systems



Conditions:

[www.osram.com/system-guarantee](http://www.osram.com/system-guarantee)

**Innovative, professional  
and creative.**

Signage with OSRAM LED-Systems.



# Indbygning af lys



**ADvanceLED**



**Facadebogstav med udstiksacryl**



**Sektionsopdelt skiltestander med udstiksacryl**

**5-year guarantee**  
on OSRAM LED systems

Conditions:  
[www.osram.com/system-guarantee](http://www.osram.com/system-guarantee)



## ADvanceLED

Facadebogstav der afgiver lys sider, front + bagudrettet. Visuelt maksimal eksponering selv på lang afstand pga. den høje kontrast selv i tussmørke.

## Facadebogstav med udstiksacryl

Facadebogstaver kan kombineres med udstiksacryl. Visuelt giver det en højere kontrast og dermed bedre eksponering

## Projektløsning

Lys/LED kan indbygges i alle typer skilte. Har du et projekt kan vi rådgive og vejlede med en kvalitetsløsning samt stå for kranmontage, også i storbyer med EURO-godkendt kranbil.



**Innovative, professional  
and creative.**

Signage with OSRAM LED-Systems.

SEE THE WORLD IN A NEW LIGHT



# FACADE bogstaver



1: ca. 3-4 huller i væggen pr. bogstav

**bogstaver**

2: ca. 2 huller i væggen pr. meter

**bogstaver**

3: ca. 2 huller i væggen pr. meter

**bogstaver**



100% danskproduceret med produktgaranti. Al udførelse i vind og vejrbestandige materialer, under hensyntagen til miljø og senere genbrug. Konstruktionen er udført i aluminium eller rustfri stål med acrylfront ved fremadrettet lys. Konstruktionen er fleksibel opbygget med skjult montage samt adgang for elektriker ved evt. service. I konstruktionen er udluftningskanaler for at forlænge diodernes levetid pga. varme, samt der er lukket af med insektnet for at de ikke bliver fyldt med insekter og edderkoppespind der påvirker lyset/danner skygger.

FACADE bogstaver leveres med flg. monteringsløsninger:  
 1- gevindstæg til direkte facademontering  
 2- på tværprofiler med skjult ledningsføring  
 3- på facadeskilt/diodeanlæg med skjult ledningsføring klar til montering på facaden og tilslutning til elnet.

Dybden på bogstaverne kan være 60 - 100 mm. i aluminium eller 50 - 80 mm. i børstet rustfri stål.

Det er også muligt at lave logoer med indbygget lys og der kan indbygges et skumringsrelæ på diodeanlæg.

*OSRAM's dioder er kendetegnet ved optimal driftsikkerhed, høj ensartethed, minimal el-forbrug til gavn for miljøet samt kan serviceres via lokale el-installatører. Tysk kvalitet og standardlagervare i hele europa der er din garanti for evt. efterfølgende service.*

**Produktgaranti:** 5 år.

**Lakering Svøb:** ISO 12944:2000

**Forbrug:** 10 bogstaver i 30 cm. højde ca. 15W total.

Bagudrettet lys

Fremadrettet lys

Hvid  
Osram 6500K

Farvet LED  
Osram LED

Hvid  
Hvid opal acryl

Farvet front  
3M 3630-serien



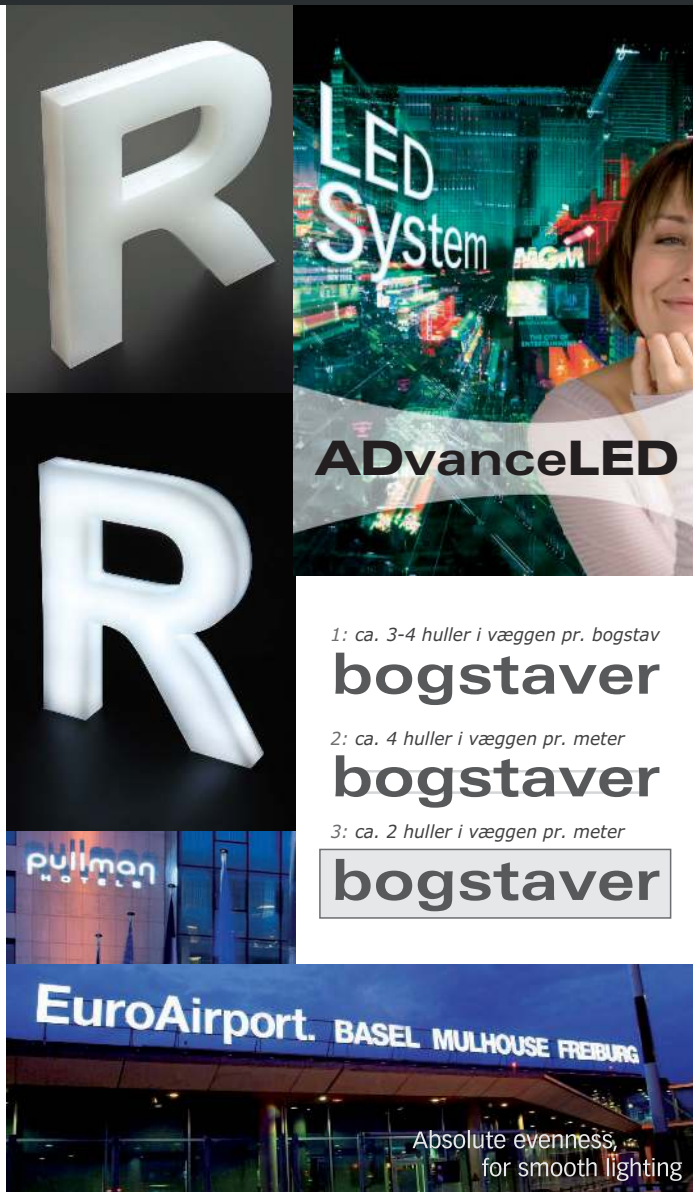
**5-year guarantee**  
on OSRAM LED systems

Conditions:  
[www.osram.com/system-guarantee](http://www.osram.com/system-guarantee)



**Innovative, professional and creative.**

Signage with OSRAM LED-Systems.



1: ca. 3-4 huller i væggen pr. bogstav

**bogstaver**

2: ca. 4 huller i væggen pr. meter

**bogstaver**

3: ca. 2 huller i væggen pr. meter

**bogstaver**

100% danskproduceret med produktgaranti. Al udførelse i vind og vejrbestandige materialer, under hensyntagen til miljø og senere genbrug. Konstruktionen er udført i solid acryl med fremadrettet + side + bagudrettet lys. Konstruktionen er fleksibel opbygget med skjult montage samt adgang for elektriker ved evt. service. I konstruktionen er udluftningskanaler for at forlænge diodernes levetid pga. varme, samt der er lukket af med insektnet for at de ikke bliver fyldt med insekter og edderkoppespind der påvirker lyset/danner skygger.

ADvanceLED leveres med flg. montageløsninger:

- 1- gevindstag til direkte facademontage
- 2- på tværprofiler med skjult ledningsføring
- 3- på facadeskilt/diodeanlæg med skjult ledningsføring klar til montage på facaden og tilslutning til elnet.

Dybden på bogstaverne er 30 mm. og kan monteres helt ind til facaden eller med afstand for at opnå dybdevirkning og 3D effekt.

ADvanceLED produceres også med farvet front.

Det er også muligt at lave logoer med ADvanceLED og der kan indbygges et skumringsrelæ på diodeanlæg.

*OSRAM's dioder er kendetegnet ved optimal driftsikkerhed, høj ensartethed, minimal el-forbrug til gavn for miljøet samt kan serviceres via lokale el-installatører. Tysk kvalitet og standardlagervare i hele europa der er din garanti for evt. efterfølgende service.*

**Produktgaranti: 5 år.**

**Forbrug: 10 bogstaver i 30 cm. højde ca. 30W total.**

Side + bagudrettet lys

Fremadrettet lys

Hvid  
Osram 6500K



Hvid  
Osram 6500K



Farvet front  
3M 3630-serien



5 Year

OSRAM  
Guarantee

**5-year guarantee**  
on OSRAM LED systems



Conditions:

[www.osram.com/system-guarantee](http://www.osram.com/system-guarantee)

**Innovative, professional  
and creative.**

Signage with OSRAM LED-Systems.





Direkte tryk på T-shirts, Sweatshirts mv..

Serigrafisk trykte Transfers til varmeoverføring

Digitaltrykte Transfers til varmeoverføring

Montering af transfers

Broderi

Serigrafisk tryk på flade emner

Specialopgaver



# Salgs-og leveringbetingelser

## 1. Tilbud

Tilbud, hvor der ikke er angivet acceptfrist, gælder 30 dage fra tilbudets datering.

Alle priser i tilbud og ordrebekræftelser er altid excl. moms.

## 2. Ordrebekræftelse

Kun ordrer, hvor der foreligger en skriftlig ordrebekræftelse fra AMB/simpleSIGN, er bindende for AMB/simpleSIGN og alene på de i ordrebekræftelsen indeholdte betingelser.

## 3. Annullering af ordre

Hvor der efter købers ønske træffes aftale om annullering af en afgivet ordre, forbeholder vi os ret til at fakturere alle afholdte og disponerede omkostninger vedrørende ordren.

AMB/simpleSIGN kan annullere en tidligere bekræftet ordre, såfremt køber har et uafklaret økonomisk mellemværende AMB/simpleSIGN.

## 4. Leveringsbetingelser

Opgivne leveringsbetingelser er fastsat efter vort bedste skøn, men er uden forbindelse for os, og forsinkelser berettiger ikke til andre misligholdelsesbeføjelser end at hæve købet, og dette kun såfremt forsinkelsen er væsentlig. Oplyste leveringstider er af fabrik. Medmindre andet er aftalt, sker levering af fabrik for købers regning og risiko. Uanset om AMB/simpleSIGN afholder udgifterne til varens transport, bærer køber således risikoen for hændelige begivenheder, der rammer varen efter leveringen. Køber må selv drage omsorg for eventuel tegning af forsikring mod transportrisici.

Leveringstiden er under forbehold for strejke, lockout, driftsforstyrrelser, forsinkelser fra vore leverandører samt andre omstændigheder, der ikke kan tilskrives AMB/simpleSIGN.

## 5. Forsendelse

Forsendelsesmåden vælges af os efter bedste skøn, såfremt kunden ikke udtrykkeligt foreskriver andet.

Med mindre andet skriftligt er aftalt afholdes fragtomkostninger af kunden.

Fragt og emballageomkostninger påføres fakturaen sammen med fremsendte varer.

## 6. Fakturering og betaling

Betalingsbetingelserne er 14 dage netto, medmindre andet skriftligt er aftalt. Ved overskridelse af forfaldstidspunktet pålignes fakturabeløbet 1,5% pr. påbegyndt måned samt et rykkergebyr.

Vi forbeholder os ret til at ændre rentesatsen, såfremt der sker ændringer i diskontorentesatsen. Indbetalinger dækker forlods eventuelle skyldige renter.

## 7. Reklamation / annullering

Køber skal kontrollere varen straks ved modtagelsen, og eventuel reklamation skal finde sted senest 8 dage fra modtagelse af varen. Medmindre andet er aftalt, skal defekte varer, hvorover der reklameres, omgående returneres til AMB/simpleSIGN i samme stand som de blev modtaget. Reklamation berettiger ikke køber til at tilbageholde betaling for den leverede vare. AMB/simpleSIGN vil ikke kunne afkræves erstatninger mv., der overstiger varens værdi. I forbindelse hermed skal det udtrykkeligt bemærkes, at AMB/simpleSIGN ikke hæfter for driftstab eller andre indirekte tab, der måtte skyldes udeblivende, forsinkede, mangelfulde eller andre ufuldstændige leverancer.

## 8. Returnering

Specielt forarbejdede emner, specielt hjemkøbte varer samt lagervarer, der er opskåret efter mål, tages ikke retur. Leverede lagervarer tages kun retur efter forudgående aftale. Krediteringen sker med 75% af den fakturerede værdi. For varer, der returneres uden forudgående aftale, nægtes modtagelse. Returnering sker for købers regning.

## 9. Ejendomsret

Ejendomsretten over salgsgenstanden forbliver hos AMB/simpleSIGN, indtil hele købesummen med renter, omkostninger mv. er fuldt indbetalt.

Hvad der er tilvejebragt til brug for leverancen såsom forarbejdede, reproduktions- og trykmedia, bl.a. film, værktøj som f.eks. stanse-, prægeværktøj og lignende samt de hos os elektronisk lagrede materialer (logos, designs, tekster, billedmotiver mv.) er AMB/simpleSIGN's ejendom og kan ikke efter arbejdets udførelse kræves udleveret. Dette gælder, uanset om det tilvejebragte måtte være særskilt faktureret.

## 10. Produktansvar

For skade på person eller ting hæfter sælger i det omfang, erstatningsansvar kan pålægges denne. Sælger påtager sig dog i intet tilfælde ansvar for driftstab, tidstab, avancetab eller lignende indirekte tab.

## 11. Montage- og garantibestemmelser

-se Levering- og garantibestemmelser næste side.

## 12. Tvist

Enhver tvist mellem parterne skal afgøres efter dansk lovgivning og med Retten i Randers som værneting.



## Montage- og garantibestemmelser AMB/simpleSIGN:

Nedenstående garantibestemmelser er gældende med mindre andet er anført samt accepteret ved afgivet ordre. Enhver garanti bortfalder ved konstruktionsændringer, hærværk samt ved brug af anden montør. Ved brug af anden montør påhviler det til enhver tid montøren at anvende korrekt montage samt garantere herfor. Alle reklamationer skal inspiceres og udbedres af AMB/simpleSIGN for at indgå i garantiordningen.

## Montage:

Leveringstid/montagedato fremsendes ved tilbud/ordrebekræftelse. Ved montagedato tages forbehold for overskridelse pga. lokale vind/vejrforhold. Montørernes sikkerhed samt risiko for følgeskader på inventar, bygninger mv. kan rykke en leverings/montagedato og beror på montørernes egen vurdering og AMB/simpleSIGN kan ikke gøres erstatningsansvarlig herfor.

## Garanti:

Materialer: 5 års materialegaranti.  
Lys/LED: 5 år jvf. Osram's produktgaranti.  
Montage: 5 års montagegaranti.

En af AMB/simpleSIGN monteret vare er garantien gældende på montagestedet.

En vare leveret med vognmand eller lign. skal returneres for at udbedres. Fragt og leveringsomkostninger for returnering samt evt. udgifter forbundet hermed afholdes af køber, Fragt og leveringsomkostninger til genlevering afholdes af AMB/simpleSIGN, evt. udgifter ved genmontage afholdes af køber.

## Stormskader:

Nedenstående tager udgangspunkt i Beauforts vindskala, se dmi.dk.

Under vindstyrke 10 (under 28,4 m/s) udbedrer AMB/simpleSIGN evt. stormskader på leverede varer, såfremt skaden relaterer til vindtryk vs. konstruktionen. Skader opstået ved udefra kommende faktorer såsom vildfarne genstande, hærværk, konstruktionsændringer eller lign. udbedres på regning.

Over vindstyrke 10 (over 28,4 m/s) skal evt. skader dækkes af lokationens egen stormskadeforsikring, da der lokalt kan opstå ekstreme vindforhold pga. bygninger, terræn mv.. Forsikringsselskaber dækker normalt over 17,2 m/s, man skal dog være opmærksom på hvorvidt stormskadeforsikringen indeholder udendørs inventar, herunder varens art.

Til redegørelse for garantibestemmelsen henledes til dmi.dk, hvor de 4 nærmeste målestationer i retning Nord, Syd, Øst, Vest til lokationen for montagen viser vindstyrken hvor højest målte vindstød er gældende.

Indberetning af stormskade skal ske senest 3 dage efter skadens opståen såfremt skaden skal udbedres og dækkes under garantien.

## Krav og ansvarsfraskrivelse vedr. fundering og montage:

Al montage på eksisterende fundamenter eller konstruktioner påhviler bygherres ansvar mht. holdbarhed.

Al montage og produkters lovlighed mht. anvendelse påhviler bygherre at lovliggøre.

AMB/simpleSIGN indhenter Lovpligtig graveforespørgsel & kabeltegninger fra LER ved fundering, er der andre lokale kabelforhold påhviler det bygherre at levere kabeltegninger over disse.

Vi gør her opmærksom på, at alt arbejde, som foregår i terræn, kræver rør- & kabeltegning (også ved håndgravning).

Hvis AMB/simpleSIGN står for montagen af punktfundamenterne er det bygherres ansvar, at fremskaffe kabel- og ledningstegninger over privat grund, inden arbejdet påbegyndes.

Udgifter til påvisning af kabler vil være bygherrens.

Alt arbejde i og under privat terræn sker på bygherres ansvar.

Bygherre er forpligtet til at levere skitse eller luffoto med tydelig markering af montagested.

Ved uforudsete jordbundsforhold forbeholder AMB/simpleSIGN's montører sig ret til at flytte monteringen i umiddelbar nærhed af markeringen.

På montagestedet skal der være tydelig markering af placering og skilletteretning.

Kopi af kabeltegninger kan ved ordre fremsendes på foranledning så placeringen kan bestemmes.

Hvis en vare leveret af AMB/simpleSIGN herunder punktfundamenter, forvolder skade eller tab, er AMB/simpleSIGN's ansvar begrænset på følgende måde:

For skader på ting er AMB/simpleSIGN's ansvar begrænset til værdien af de defekte varer, dog maksimalt DKK. 2.000.000,- per skade.

For personskade er AMB/simpleSIGN's ansvar begrænset til DKK 2.000.000,- per skade.

AMB/simpleSIGN's samlede ansvar for en skade kan ikke overstige DKK 2.000.000,-

AMB/simpleSIGN er ikke ansvarlig for driftstab, tab af tid, tab af avance, vedrørende købers produkter.

Ved accept af tilbud på montering er Krav og ansvarsfraskrivelse vedr. fundering gældende.

Alle tilbud er betinget udfra følgende:

- At der på montagestedet er reelle adgangsforhold samt blotlagt jordbund.
- At jordbunden er fri for fremmede materialer som jern, beton o.lign. samt rør og kabler
- At der fysisk eller på kort/luffoto tydeligt er afmærket montagested.
- Alt ekstra arbejde udføres billigst efter regning.

Ekstra montørtimer til udbedring eller reetablering af montagested faktureres med 350,-/t.

**AMB visuals a/s**  
Bjødstrupvej 12  
8410 Rønde  
Denmark

[www.amb.dk](http://www.amb.dk)

Tel.: +45 8637 3033  
Fax: +45 8637 3063  
CVR/VATno.: DK 32088627

Mail: [michael@amb.dk](mailto:michael@amb.dk)  
Kontor/Office: [post@amb.dk](mailto:post@amb.dk)